

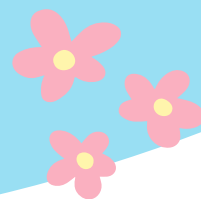


令和8年度より、

上田せせらぎ保育園は、幼保連携型認定こども園

**上田せせらぎこども園** に変わります。

それに伴い、説明会を下記の日程で行います。



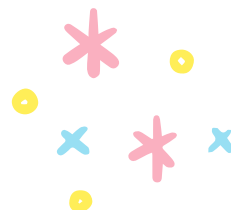
日時 2026年2月16日(月) 10:00～10:45

会場 上田せせらぎ保育園

持ち物 スリッパ、外履きを入れる袋

必要に応じて筆記用具 など

こども園についてお知りになりたい方は、  
お気軽にお越しください。  
申し込みは不要です。



上田せせらぎ保育園

〒191-0014 東京都日野市上田488-2  
tel. 042-843-1722